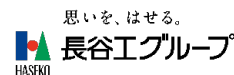


# PRESS RELEASE



2025 年 9 月 19 日

## アラハビーチまで徒歩 2 分、沖縄屈指のリゾートエリアに誕生 新築分譲マンション「ブランシエラ北谷アラハビーチ」 ～9 月 20 日(土)より優先案内開始～

株式会社長谷工不動産（本社：東京都港区、代表取締役社長：松本 健）はこの度、沖縄県中頭郡北谷町で分譲予定の新築マンション「ブランシエラ北谷アラハビーチ」（以下、「本物件」）について、本年 9 月 20 日（土）より優先案内を開始しますのでお知らせいたします。

本物件は、沖縄県内で特に人気の高い北谷エリアの中でも、アラハビーチから徒歩約 2 分<sup>※1</sup>という希少な立地に誕生する総戸数 42 戸のレジデンスです。間取りは 2LDK ・ 3LDK の全 7 タイプ、専有面積は 54.22 m<sup>2</sup>～102.34 m<sup>2</sup>で、全住戸が海向きの設計となっており、上層階には開放感あふれるルーフバルコニー付き特別住戸もご用意しております。また、駐車場設置率は 100%以上で、車移動が多い沖縄の環境に対応した快適なライフスタイルを実現します。

立地周辺には、大型ショッピングセンター「サンエーハンビータウン」まで徒歩約 1 分、「アメリカンビレッジ」へは車で約 4 分<sup>※2</sup>と商業施設が充実しており、生活利便性に優れた快適なリゾートライフを味わえる環境が整っています。

優先案内会では、本物件のホームページからエントリーいただいた方を対象に、周辺環境や全タイプの専有部や外観を再現した「バーチャルライフスタジオ」をご用意いたしました。対面でのご案内はもちろん、遠方の方でも気軽にご参加いただけるようオンラインでもご案内いたします。



A タイプ バルコニー完成予想 CG<sup>※3</sup>

※1 徒歩分数は 1 分=80m（端数切り上げ）として計算した概算時間です。

※2 車分数は時速 40km で算出した概算時間です。また、車分数は信号停車や渋滞を加味していないため、実際は表記の時間より長くなる可能性があります。

※3 掲載のバルコニー完成予想 CG は図面を基に描き起こしたもので、形状・色等は実際とは見え方が異なることや変更する場合があります。なお、外観形状の細部、設備機器等は表現しておりません。また敷地内のみ表現しております。

## ■「ブランシエラ北谷アラハビーチ」の特長

### ① アクティビティやショッピングをはじめリゾートライフが叶うロケーション

本物件は沖縄屈指の人気エリア・北谷町に誕生するレジデンスで、全長約 600mの白い砂浜が広がる「アラハビーチ」まで徒歩約2分というロケーションに位置しています。パラセーリングやシュノーケリングなど、沖縄ならではのマリンアクティビティを気軽に楽しめる環境が整っています。また、サーフィンやダイビングの名所「宮城海岸」まで車で約7分、人気のダイビングスポット「青の洞窟」まで車で約22分、さらに、「かねひで喜瀬カントリークラブ」「PGMゴルフリゾート沖縄」「ザ・サザンリンクスゴルフクラブ」といった各ゴルフコースが車で約40分圏内に位置しており、季節を通じて多彩なリゾートライフを満喫いただけます。



アラハビーチ(徒歩約2分)



宮城海岸(車約7分)



青の洞窟(車約22分)



かねひで喜瀬カントリークラブ(車約40分)



PGMゴルフリゾート沖縄(車約28分)



ザ・サザンリンクスゴルフクラブ(車約35分)

また、本物件周辺は生活利便施設も充実しています。大型ショッピングセンター「サンエーハンビータウン」まで徒歩約1分、異国情緒が漂い、カフェやレストラン、アパレルショップ、映画館などが集まっている「アメリカンビレッジ」や「イオン北谷店」まで、車で約4分です。日常の生活に必要なものは徒歩圏内で揃い、少し足を延ばせば様々なショッピングを楽しむことができる、まさにリゾートの中に住まうことを体現する環境となっております。



サンエーハンビータウン(徒歩約1分)



アメリカンビレッジ(車約4分)



イオン北谷店(車約4分)



北谷町フィッシャリーナ(車約6分)



## ② 全国どこからでも「バーチャルライフスタジオ」で建物・眺望・周辺環境を見学可能

本物件では、営業担当者が対面で案内を行うだけでなく、物件ホームページからエントリーいただいた方を対象に「バーチャルライフスタジオ」（以下、「本サービス」）による見学・オンライン商談が可能です。本サービスでは、バーチャル空間に本物件の周辺環境、全ての間取りや外観を含む建物を表現しており、WEB上でご覧いただくことで、現地に足を運ばずとも、沖縄の暮らしを体験いただけます。

### <本サービスの目的>

本物件はエリア屈指のリゾートビーチに近接し、アクティビティを楽しめるエリアまでのアクセスも良好な立地です。県外のお客様からも高い関心を集めることが想定されるこのエリアで、現地への訪問が困難な方にもバーチャル空間でのご案内により、ご検討に必要な情報・体験を提供するため、本サービスを導入しました。

### <周辺環境>

オンライン上で本物件の周辺環境を体感していただくことができます。商業施設の情報ポップアップで表示され、遠方にお住まいの方でも本物件周辺の施設について知ることができます。



周辺環境

### <外観・間取り>

外観のみならず、ラウンジ等の共用部も忠実に表現したほか、全ての間取りで家具有り・家具無しモードが選択でき、フローリングや建具の色もボタン一つで変えることができます。アバターを用いてご自身で操作し、自由に建物内を見学しながら商談を受けられる、メタバース機能も採用しております。



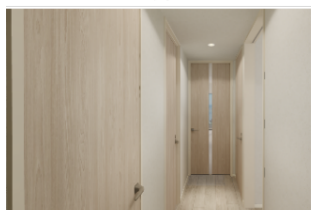
外観



Gタイプ リビングダイニング



メタバースでの見学イメージ図

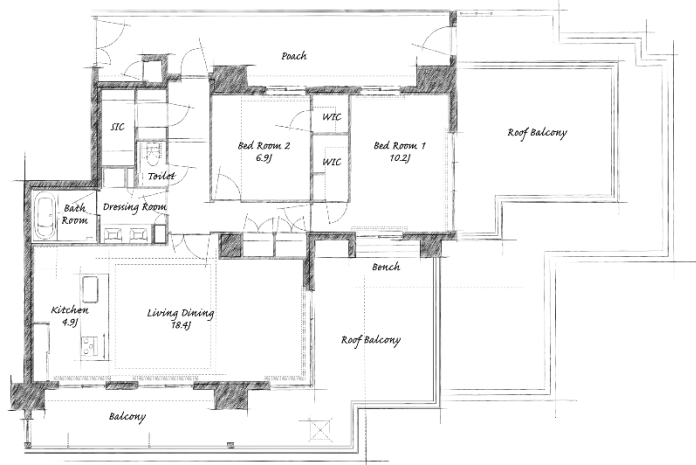


専有部のカラーチェンジ（全3色）

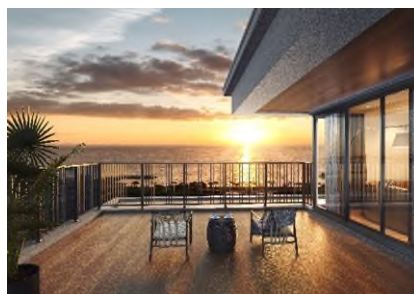
### ③ 2LDK・3LDK / 54.22 m<sup>2</sup>～102.34 m<sup>2</sup>、アラハビーチを臨む全7タイプのプランバリエーション

本物件は2LDK・3LDK / 54.22 m<sup>2</sup>～102.34 m<sup>2</sup>の全7タイプのプランバリエーションを揃えました。E・F・Gタイプは100 m<sup>2</sup>前後のルーフバルコニー付き特別住戸で、広々とした屋外空間からアラハビーチの海風を感じることができます。

<b>F type</b>	専有面積 <b>99.40m<sup>2</sup></b>
<b>2LDK+WIC</b>	ポーチ面積 / 25.70m <sup>2</sup> バルコニー面積 / 22.12m <sup>2</sup> サービスバルコニー面積 / 39.65m <sup>2</sup>



Gタイプリビングダイニングキッチン完成予想CG※4



Eタイプルーフバルコニー完成予想CG※4

※ WIC：ウォークインクローゼット

※ 掲載の図面は計画段階のものであり、変更となる場合がございます。予めご了承ください。

※4 完成予想CGは、施行上の都合により設計仕様・設備機器の取り付け位置・寸法等に多少の変更が生じる場合があります。

### ④ 沖縄文化とアメリカ文化が混ざり合うデザインコンセプト

アプローチやラウンジは「RYUKYU×mid century modern」をテーマに、ミッドセンチュリーを基調としたシンプルかつ洗練された、また沖縄とアメリカの2つの文化が混ざり合う北谷エリアに相応しいデザインを施しました。

ラウンジには沖縄のアーティストである「DENPA」氏が手がけたアート作品を設置。植栽も沖縄のリゾートを感じられるものを多く選定し、訪れた方々が沖縄・北谷を感じながらゆっくりとくつろげる空間を提供します。



アプローチ完成予想CG※5



ラウンジ完成予想CG※5

※5 掲載のアプローチ完成予想CGおよびラウンジ完成予想CGは図面を基に描き起こしたもので、形状・色等は実際とは見え方が異なることや変更する場合があります。なお、外観形状の細部、設備機器等は表現しておりません。

## ⑤ 長谷エグループの外部管理者サービス「smooth-e（スムージー）」を導入

本物件では昨今注目を集める理事会を設置しない「外部管理者方式」をベースに、デジタル技術を活用したマンション管理サービス「smooth-e（スムージー）」を導入します。従来の理事会方式では、入居者の中から理事を選出し運営に携わりますが、「smooth-e」では長谷工コミュニティが管理者となり、入居者に代わって日常管理など専門的な業務を遂行します。入居者はパソコンやスマートフォンを使って気軽にマンション管理に関わることができます。

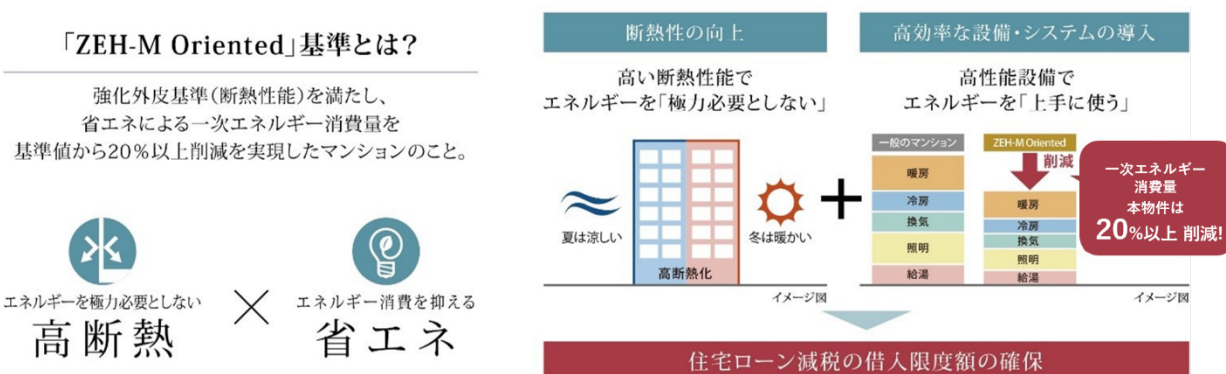


smooth-e 概念図

※注1 従来は区分所有者の「理事長」が担当

## ⑥ 「ZEH-M Oriented」認証取得予定

本物件は、強化外皮基準(断熱性能)を満たし、省エネによる一次エネルギー消費量を基準値から20%以上の削減を実現した住宅である「ZEH-M Oriented」認証を取得予定です。



——「ZEH-M Oriented」基準を満たしたマンションならではのメリット——

住環境メリット (Living Environment Benefits)		経済的メリット (Economic Benefits)
1年を通して快適な住空間	ヒートショックリスクを低減	光熱費を低減
		
image photo	image photo	image photo



## ■現地案内図



## ■物件概要

所在地	沖縄県中頭郡北谷町北谷2丁目13番5（地番）
交通	琉球バス「ハンビータウン前」バス停 徒歩3分
構造・規模	鉄筋コンクリート造 13階建て
販売開始予定時期	2025年11月中旬
竣工予定時期	2027年3月下旬
入居予定時期	2027年3月下旬
敷地面積	1,097.86㎡
総戸数	42戸（他フロントオフィス（管理事務室）1戸）
間取り	2LDK・3LDK
専有面積	54.22㎡～102.34㎡
売主	株式会社長谷工不動産
設計・監理	株式会社チームアルファ
施工	株式会社太名嘉組
公式サイト	<a href="https://www.branchera.com/ms/chatan42/">https://www.branchera.com/ms/chatan42/</a>

本件に関するお問い合わせ先  
 株式会社長谷工不動産 九州・沖縄開発部門  
 沖縄支店 開発部 高野  
 098-988-0396