

PRESS RELEASE

住まいと暮らしの
創造企業グループ



2024年4月19日

長谷工不動産の新築分譲マンションブランド「ブランシエラ」
宮城県第1弾プロジェクト
「ブランシエラ仙台春日町 定禅寺通緑地レジデンス」
ゴールデンウィーク 5月3日（木）に モデルルーム グランドオープン

株式会社長谷工不動産（本社：東京都港区、代表取締役社長：松本 健）は、数々の先進技術を採用し、安全・安心・快適な住まいをお届けする新築分譲マンションブランド「ブランシエラ」を全国で展開しております。この度、宮城県で初の供給となる「ブランシエラ仙台春日町 定禅寺通緑地レジデンス」のモデルルームを5月3日（木）にグランドオープンいたしますので、お知らせいたします。

本物件は、仙台市地下鉄南北線「勾当台公園」駅徒歩6分、杜の都の文化と交流を生み出すシンボルロード「定禅寺通」からほど近い仙台市青葉区春日町に誕生します。大通りから一本入った立地でありながら、南向きに開放感があり静けさにも恵まれた環境となります。また、免震構造を採用し、全戸防災備蓄倉庫の完備や非常用飲料水生成システム「WELL UP」を備え災害対策を強化しました。災害対策にとどまらず、本物件は「ZEH-M Oriented」基準を満たしており、1年を通して快適で心地いい住まいを実現いたします。



外観完成予想図

※本プレスリリース内に掲載の完成予想図は設計図書を基に描き起こしたもので、形状・色等は実際とは多少異なる場合があります。建物形状の細部、照明・排水設備・室外機・雨樋・換気口・各種樹等の設備機器は表現していません。

■「ブランシェラ」ブランド紹介

「ブランシェラ」ブランドストーリー

「ブランシェラ」は、積み重ねてきた技術とノウハウ、先進のIT技術、新しいサービスなどを積極的に取り入れることで、自分のことにつかえる、自分と向き合える時間を生み出し、暮らすことが「生きるエネルギー」になる住まい方を提案していきます。



心を動かすエネルギーを。

心から楽しむ、心から喜ぶ。

心が動いた分だけ、毎日は輝きを増していく。

私たちは先進の技術や新しいサービスでゆとりやくつろぎをもたらし、

心をもてなす時間や空間をお届けしたいと考えています。

ますます多様化する世の中で、

生命感に満ちた暮らしを送ってもらうために何ができるのか？

大切なのは、そこで暮らす人の幸せを思い描くこと。

私たちは、一人ひとりに寄り添い、時に背中を押し、

心を奮い立たせ、前を向く力を与える存在へ。

いい住まいは、人生を輝かせるエネルギーになる。

■「ブランシェラ仙台春日町」の特長

①杜の都の象徴であり続ける「定禅寺通」

伊達政宗公の祈願寺として重んじられた定禅寺に由来する「定禅寺通」。1958年に植樹が始まったケヤキの若木は、時を重ね4列のケヤキ並木に成長。杜の都・仙台のシンボルロードとして全国にも名を馳せています。季節ごとに東北でも指折りのイベントが行われており、杜の都の四季の移ろいとともにも暮らす生活が日常となります。



定禅寺通イメージイラスト



仙台七夕まつり



定禅寺ストリートジャズフェスティバル



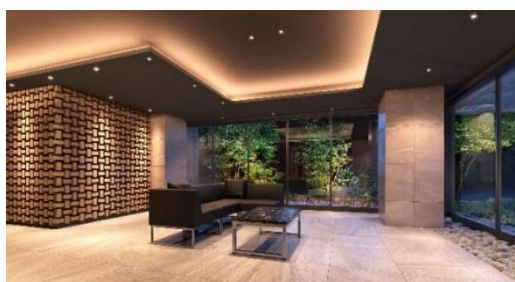
SENDAI 光のページェント

②杜とともに美しく時を重ね、街に凜とした存在感を創るデザイン構造

大通りから一本奥に入った閑静な敷地は、2方向が公道に面し周辺の建物からの独立性が高いため、都心にいながらもゆったりとした時間を過ごせます。懐に杜を抱いた建物であることをコンセプトとした建物は、杜の木々のように凹凸を持たせた黒い基壇部、青葉城の漆喰をイメージした白い外壁などでデザインしており、感性を刺激する優美な建物としました。



エントランスアプローチ完成予想図



ラウンジ完成予想図



外観完成予想図



エントランス完成予想図

ガラスを多用したエントランス・ラウンジには、宮城県登米市産の杉材を用いた組木で青葉城の石垣を連想させるような構成としました。ライトアップされた杉の石垣は、夜間の景観に印象的な深い表情を生み出します。

免震構造



イメージ写真

地震の際に建物が壊れる被害や家具が転倒する被害を減らし、お住まいの方に大きな安心感をもたらす免震構造を採用しています。

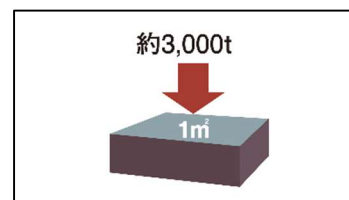
ZEH マンション



イメージ写真

強化外皮基準（断熱性能）を満たし、省エネによる一次エネルギー消費量を基準値から25%の削減を実現したマンションです。

強度の強いコンクリート

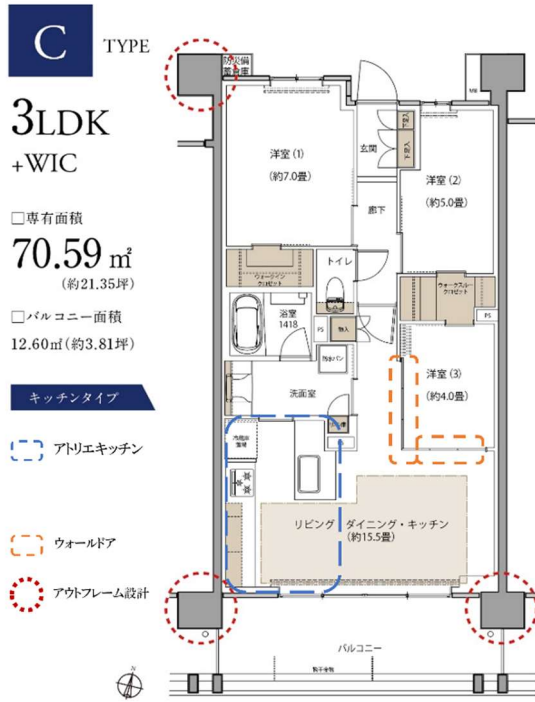


概念図

主要構造部に採用しているコンクリートの設計基準強度は30N/mm²以上です（付属施設、外構等を除く。）

③全7タイプの多彩なプランバリエーション 1LDK~3LDK

住戸は南向き中心の心地よい日当たり・通風・開放感を実現しています。様々なライフスタイルやニーズにお応えすべく、全7タイプのプランのほか、アトリエキッチンやペニンシュラキッチンなど4つのキッチンバリエーションをご用意しました。空間づくりにこだわり、部屋の隅まで利用できるアウトフレーム工法や、陽の光をたっぷりと享受できる連装サッシ、スペースの自在性を高めるウォールドアを採用しました。また、全住戸に防災備蓄倉庫を設け、免震構造に加え災害対策を強化しました。



豊富な収納と充実した居室で、採光・通風に配慮した開放的な3LDKプラン。アトリエキッチンで家事動線もスムーズ。



一人ひとりのプライベートを大切にした住空間。明るく開放的な3面採光の風と光を感じる南向き角住戸プラン。

4つのキッチンバリエーション



イメージ写真

家族構成や家事動線に合わせて選べる4つのタイプをご用意。暮らしの質を高めるご提案をします。

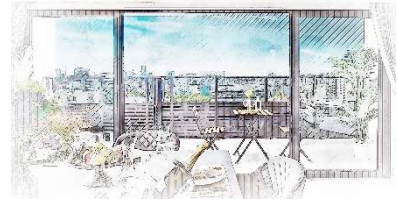
ウォールドア



イメージ写真

ライフスタイルに合わせて自由にレイアウトできるのが大きな魅力。簡単に空間を『間仕切る ⇄ 一体化する』ことができます。

連装サッシ



イメージイラスト

連続したサッシは、開放感と共に高級感も演出。リビングに屋外の景色や明るさを多く取り込みます（一部タイプを除く）。

※掲載の間取図は、計画段階の図面に基に描き起こしたもので施工上の都合等により変更が生じる場合があります。

④最上階フロアのためにご用意したリミテッド仕様

15階（最上階）には、100㎡超となる広さが魅力の特別プランを3戸ご用意しました。最上階フロアは、15階にお住まいの方もしくは宅配業者の方など許可された来訪者しかエレベーターの操作パネルを押せないためセキュリティが守られます。共用部には防災備蓄倉庫のほか、大型の屋内平置駐車場や、専用ゴミ回収スペースなどをご用意しました。専有部は上層階の特徴を活かした2.6mの天井高*1の空間設計とし、シューズインクローゼットや3つのウォークインクローゼットを完備しました。洗面室のダブルボウル設計は朝の身支度をスムーズにします。最上階フロア限定の上質なお住まいをご提供いたします。

LIMITED PLAN

H TYPE

2LDK+3WIC

□専有面積

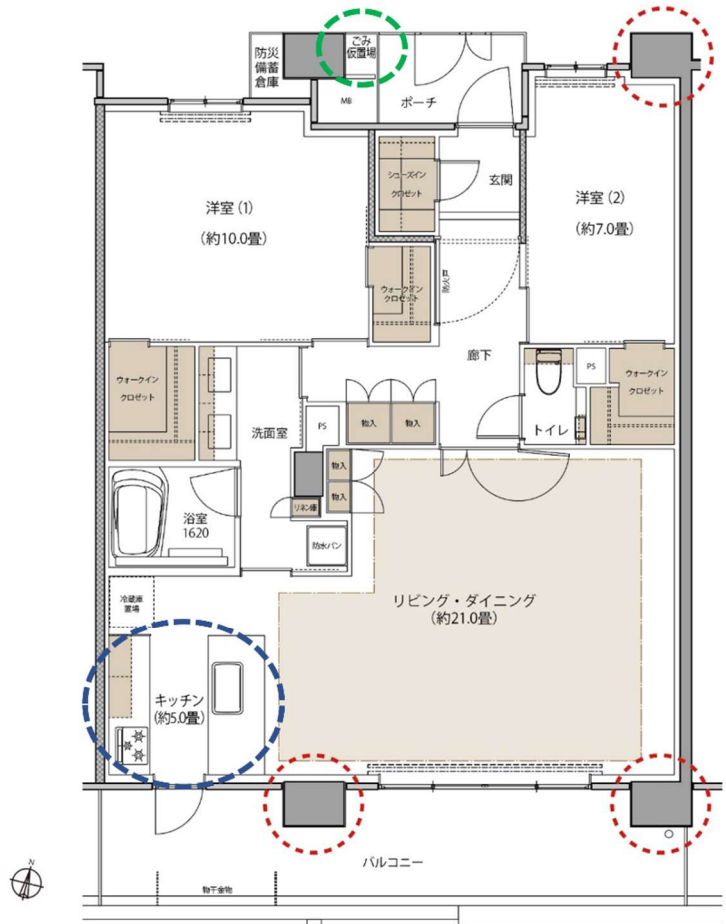
102.43㎡（約30.98坪）

□バルコニー面積

18.60㎡（約5.62坪）

- キッチンタイプ セパレートキッチン
- ごみ仮置場 アウトフレーム設計

広々とした約21.0畳の開放感あふれるリビング・ダイニングのほか、リビング・ダイニングから独立させたプライバシー性の高い2つの洋室をご用意しました。キッチンと洗面室などの水回りを集約し、家事負担の軽減を目指しました。



大型 屋内平置駐車場



イメージ写真

大型屋内平置駐車場（6m×3m）は、車の出し入れがしやすく、車の大きさの制限が少ないのが魅力です。

専用ゴミ回収スペース



イメージ写真

最上階フロア各住戸にゴミ仮置場を設置。ゴミを1階まで持って行く手間や煩わしさがなく、居室を美しく清潔に保ちやすくなります。

ダブルボウル洗面台



当社施工例

ゆったりとしたダブルボウル仕様。ワイドな鏡裏やカウンター下などの収納スペースも充実しています。

※1) 1階から14階の天井高は2.45mです。

※掲載の間取図は、計画段階の図面に基に描き起こしたもので施工上の都合等により変更が生じる場合があります。

※掲載の写真は当社施工例写真で、実際の仕様とは異なる場合があります。

■ 現地・マンションギャラリー案内図



■ 物件概要

所在地	宮城県仙台市青葉区春日町 8-24・25・34・35・36・37・38 (地番)
交通	仙台市地下鉄南北線「勾当台公園」駅徒歩 6 分
構造・規模	鉄筋コンクリート造 地上 15 階建
敷地面積	1437.42 m ²
総戸数	81 戸 (事業協力者住戸 2 戸含む/他、管理事務室 1 戸)
間取り	1LDK~3LDK
専有面積	38.37 m ² ~122.82 m ²
売主	株式会社長谷工不動産
販売提携 (代理)	株式会社長谷工アーベスト
設計・監理	株式会社空間創造社
施工	古久根建設株式会社東北支店
公式サイト	https://www.branchera.com/ms/sendai81/

本件に関するお問い合わせ先
 株式会社長谷工不動産 開発部門 分譲マンション事業部 仙台営業所 岩瀬
 (代表) 022-395-7828