

2023年5月25日

長谷工不動産のコンセプト賃貸マンション

『WORVE（ワーブ）東京木場』

DBJ Green Building 認証 長谷エグループ初の最高評価★5 取得

株式会社長谷工不動産（本社：東京都港区、代表取締役社長：松本 健）は、コンセプト賃貸マンション「WORVE（ワーブ）東京木場」で「国内トップクラスの卓越した『環境・社会への配慮』がなされた建物」としてDBJ Green Building 認証の最高評価である★5を取得しましたのでお知らせいたします。

WORVEは「働く（WORK）」と「住まう（LIVE）」のハイブリッドマンションとして、ご入居者が24時間利用できる共用ワークスペース（オープン型・個室型）や、集中またはリラックスしながら仕事をするうえで必要な各設備を完備したマンションシリーズです。在宅勤務の大きな課題である「集中とリラックスの切り替え」や「孤立感」の解消を目指し、ワークスペースを含む各共用空間のデザインにもこだわりました。併せて、感染症対策についても徹底しております。

「WORVE 東京木場」はシリーズ第1弾物件として2022年12月に竣工、2023年3月より入居を開始しました。このたび、ご入居者のウェルネスやライフスタイルをサポートする先進的な取り組みが評価され、長谷エグループで初となるDBJ Green Building 認証最高評価の★5を取得いたしました。

またWORVEシリーズは第2弾「WORVE 大阪本町」が2023年3月に竣工・入居開始しており、今後「那覇エリア」と「横浜エリア」でも開発中です。



DBJ Green Building
2022 

国内トップクラスの卓越した
「環境・社会への配慮」が
なされた建物



【外観ファサード】



【共用ワークスペース】

■ 「DBJ Green Building 認証」の概要

DBJ Green Building 認証とは、環境・社会への配慮がなされた不動産（「Green Building」）を支援するために、2011年4月に日本政策投資銀行（DBJ）が創設した認証制度です。

対象物件の環境性能に加えて、防災やコミュニティへの配慮等を含む様々なステークホルダーへの対応を含めた総合的な評価に基づき、社会・経済に求められる不動産を評価・認証し、その取り組みを支援するものです。

■ 評価されたポイント

1. Energy & Resources

エントランスホールの吹抜けやワークスペースの大規模窓面による採光利用、節水型の水栓及び便器の採用、雨水の灌水利用等により、省エネ・省資源に配慮している点



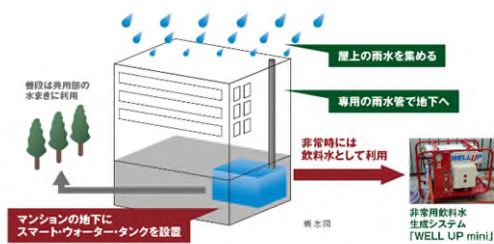
【吹抜けエントランスホール】



【ワークスペースの大規模窓面】



【節水型の水栓及び便器】



【雨水利用：スマート・ウォーター・タンク】

2. Amenity

IoT による設備機器等の遠隔制御の導入、ワークスペースや屋上テラスの設置、レンタルサイクルの実施、ワークスペースにおけるサーカディアン照明の採用等により、入居者の利便性・快適性を高めている点



【入居者アプリ(左：専有部 IoT、右：空席確認)】



【ワークスペース】



【屋上テラス】



【レンタサイクル】



【サーカディアン照明】

3. Resilience

雨水ろ過による災害時の飲料水の提供、防災用のマンホールトイレ及びかまどスツールの設置、顔認証システムの採用等により、防災性・防犯性に優れた配慮がなされている点



【雨水ろ過装置：WELL UP ミニ】



【マンホールトイレ】



【かまどスツール】



【顔認証オートロック】

■ 物件概要

都心・通勤時のアクセスが良好な木場・豊洲エリアに位置しながら、深川ギャザリアやイトーヨーカドー木場店・ららぽーと豊洲といった大型商業施設、現代美術館・木場公園といった文化施設や大規模公園も徒歩圏の立地です。マンション1階部分にはサブスク形式のカフェもオープン予定です。終業後や休日にも充実した時間をお過ごしいただけます。

物件名称：WORVE（ワーブ）東京木場

所在地：江東区塩浜 2-4-31

交通：東西線「木場」駅 徒歩 11分
有楽町線「豊洲」駅 徒歩 16分

敷地面積：1,382 m²

延床面積：5,051 m²

構造規模：RC 造地上 12 階建
住宅 125 戸 店舗 1 区画

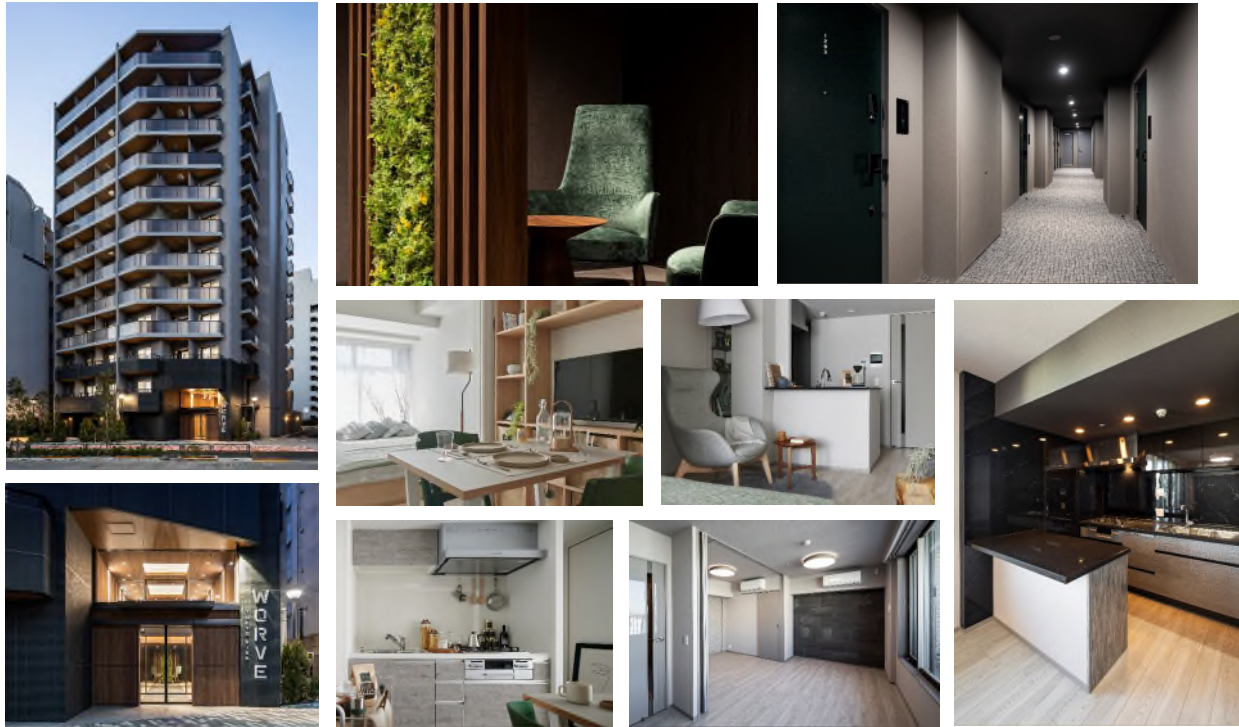
竣工年月：2022 年 12 月

間取り：1K、1DK、1LDK、2K

専有面積：25.05 m²～50.10 m²



■ フォトギャラリー



■ WORVE 東京木場 公式 HP : <https://www.worve.jp/tokyo-kiba/>



←HP はこちら

本件に関するお問い合わせ先

株式会社長谷工不動産 商品企画部 豊村 03-3452-7221